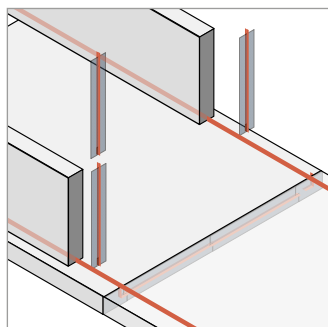


Angebots-/ Bestellhilfe - Stremaform® Arbeitsfuge Wand



Abschalung von Betonierabschnitten

Folgende Bestellhilfe dient zur einfachen und schnellen Abstimmung Ihrer notwendigen Produktanforderungen. Bitte senden Sie dieses für Projekte an die unten genannte Adresse, wir erstellen Ihnen kurzfristig ein passendes Angebot:

MAX FRANK Group
info@maxfrank.com

Projekt: Angebot
Ort: Bestellung
Kontakt:
.....

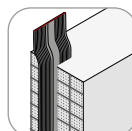
Abdichtungsvarianten (WU - Beton)



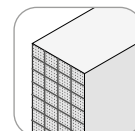
Beschichtetes Fugenblech



Fugenblech



Fugenbandkorb



ohne Abdichtung

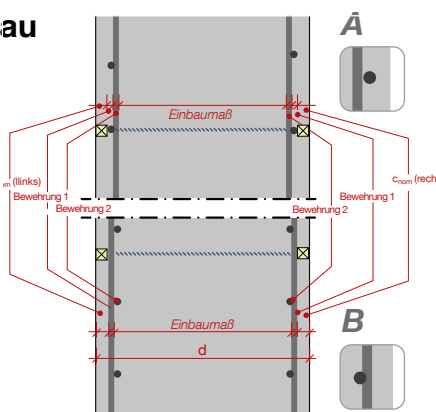
Ausführung Fugenblech

- 150/1.5 mm
- 250/1.5 mm
- 250/2.0 mm
- 300/1.5 mm
- 300/2.0 mm
-/.....mm

Typ des Fugenbands

Hersteller:
Typ:

Aufbau



Wanddicke d mm

links:

Betonüberdeckung $c_{nom\ left}$ mm

- 1 \emptyset mm, Anzahl n (übereinander) Stk.
- 2 \emptyset mm, Anzahl n (übereinander) Stk.

Einbaumaß

EBM mm

- 1 \emptyset mm, Anzahl n (übereinander) Stk.
- 2 \emptyset mm, Anzahl n (übereinander) Stk.

Betonüberdeckung rechts: $c_{nom\ right}$ mm

rechts:

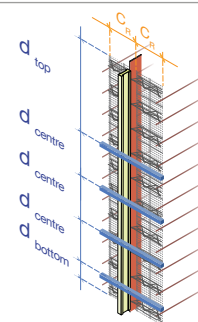
Einbaumaß - Ausführungsempfehlung

für einen maximalen Betonierdruck von 60 kN/m²

mit Bauseitiger Abstützung

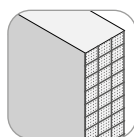


[Link zur Installationsanleitung](#)

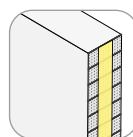


(Selbsttragende Ausführung **ohne** bauseitige Aussteifung auf Anfrage)

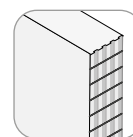
Ausführungsvarianten



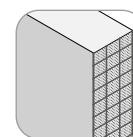
Standard



Sollrissfuge



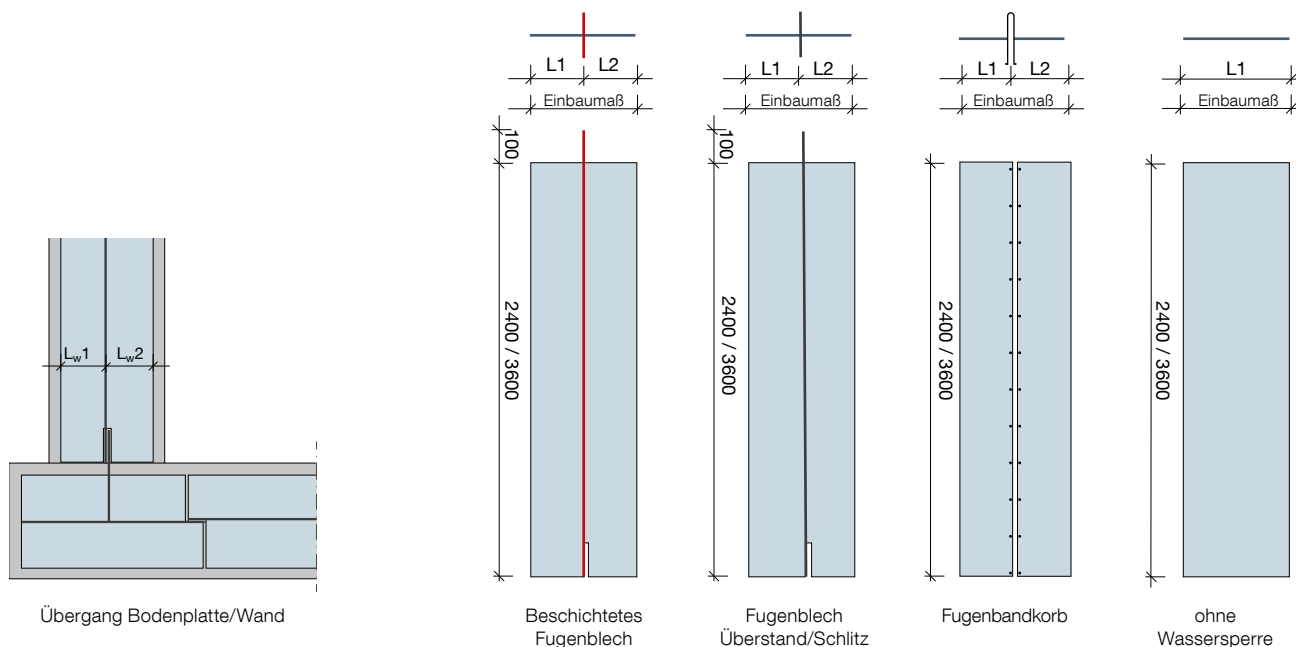
Verzahnung nach EC2



Feinmaschig für fließfähigen Beton

Angebots- /Bestellhilfe - Stremaform® Arbeitsfuge Wand

Standard Abmessung

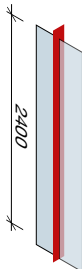


Gesamtausführung

Ausführungstypen

① Standard 2400 mm

..... Stk.



② Standard 3600 mm

..... Stk.

