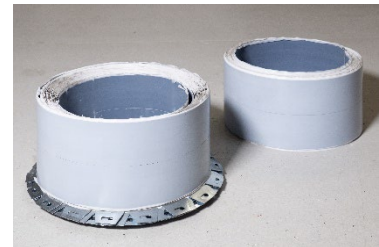


Technisches Datenblatt

Fradiflex® INOX Fugenblech

Fradiflex® INOX Fugenblech besteht aus einem Edelstahlblech mit einer Spezialbeschichtung



Produkt

Beschreibung

Fradiflex® INOX Fugenblech besteht aus einem Edelstahlblech mit einer beidseitig aufgetragenen Spezialbeschichtung. Die Spezialbeschichtung ist mit einer Folie geschützt.

Verwendung

Fradiflex® INOX Fugenbleche werden zur Abdichtung von Arbeitsfugen in unbeschichteten Lager- und Abfüllanlagen von JGS-Anlagen und Biogasanlagen, sowie im Hoch-, Tief- und Ingenieurbau eingesetzt. Es kann auch bei aggressiven Medien eingesetzt werden.

Anwendungsbeispiele: Fahrsilos, Chlorwasser, Salzwasser (Konzentrationen siehe Beständigkeitsliste).

Eigenschaften/ Vorteile

Landwirtschaftliches Bauen: Maximal zulässiger Wasserdruck gemäß allgemein bauaufsichtlicher Zulassung (abZ) 0,8 bar (8 m Wassersäule)

Andere Anwendungen: Maximal zulässiger Wasserdruck gemäß allgemein bauaufsichtlichen Prüfzeugnis bzw. Leistungserklärung 2,0 bar (20 m Wassersäule) bei einer Blechhöhe > 100 mm und 1,0 bar (10 m Wassersäule) bei einer Blechhöhe < 100 mm.

Prüfung

Genehmigung/ Zulassung

Allgemeine bauaufsichtliche Zulassung / Allgemeine Bauartgenehmigung (Z-74.101-217) vom Deutschen Institut für Bautechnik (DIBt) in Berlin vom 15. Mai 2023

Allgemeines bauaufsichtliches Prüfzeugnis (P-51-25-0043) von der Technischen Universität München (TUM) vom 17. Juli 2025.

Europäische Zulassung (ETA-15/0914) vom Deutschen Institut für Bautechnik (DIBt) in Berlin vom 28. Oktober 2025.

Produktdetails

Gestaltung	<p>Fradiflex® INOX Fugenblech besteht aus einem beschichtetem Dichtblech mit oder ohne Befestigungswinkel und wird in 15 m Rollen bereitgestellt. Stöße werden durch 100 mm (abZ) bzw. 50 mm (abP + ETA) Überlappung der Beschichtung verklebt und mit einem Klemmbügel gesichert. Die Mindesteinbindetiefe beträgt 35 mm (abZ) bzw. 30 mm (abP + ETA).</p> <p>Die Lagesicherung des Fugenblechs erfolgt über die Befestigungswinkel alle 300 bis 400 mm mit Bindedraht oder mit den dazugehörigen Montagebügeln und Bindedraht in einem Abstand von 600 bis 800 mm auf oder an der Bewehrung.</p> <p>Die Bleche weisen eine schwarze Spezialbeschichtung auf, die sehr flexibel ist und sich sehr gut mit dem Beton verbindet.</p> <p>Eine dünne geteilte Folie deckt das Blech bzw. die Beschichtung vollflächig ab und muss vor der jeweiligen Betonage abgezogen werden.</p>
Verpackung	<p>Fradiflex® INOX Fugenblech wird wie folgt geliefert:</p> <p>- 15m Rolle: 1 Rolle/Karton / 36 Karton pro Palette</p>
Lagerung	<p>12 Monate nach Datum der Herstellung bei max. 35 °C, vor Nässe, direkter Sonneneinstrahlung und Verschmutzung schützen.</p>
Physikalische Eigenschaften	<p>Fradiflex® INOX Fugenblech wird aus einem Edelstahl-Spaltband in der Höhe 150 mm gefertigt. Die Blechdicke beträgt 0,5 mm und wird zu Rollen mit 15 m zugeschnitten.</p> <p>Verarbeitungstemperatur: -5°C bis +45°C</p> <p>Temperaturbeständigkeit: -25°C bis +60°C</p> <p>Das Material für die Spezialbeschichtung besteht aus einem thermoplastischen Elastomer, frei von Formaldehyden. Die Schichtdicke der Spezialbeschichtung beträgt ca. 0,2 mm.</p> <p>Die Schutzfolie schützt die Beschichtung vor Verschmutzung, Staub und während dem Betonieren vor ungewollten Betonspritzern. Nach Abzug der Folie sollte die Beschichtung nicht länger als 7 Tage frei bewittert werden.</p>

Anmerkung: Die Verwendbarkeit der Produkte in der konkreten Einbausituation ist durch den Anwender zu prüfen. Dieses Datenblatt wird ständig aktualisiert. Technische Änderungen sind daher, ohne vorherige Information des Kunden ausdrücklich vorbehalten. Die jeweils gültige Version ist auf unserer Website unter: www.maxfrank.com zu finden. Ergänzend gelten unsere Allgemeinen Verkaufsbedingungen.