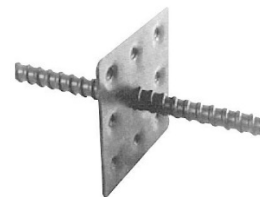


Technisches Datenblatt

Ankerstab und Wassersperre aus aufgeschweißtem Stahlblech GEWWSB15

Spannstellen werden eingesetzt, um die Wanddicke von Bauwerken und Bauteilen aus Stahlbeton vor und während des Betonierens zu sichern.



Produkt

Beschreibung

Die Spannstelle besteht aus einem Ankerstab Ø15mm, einem mittig aufgeschweißtem Stahlblech 120x120mm und beidseitig ein Stahlkunststoffkonus. Nach dem Ausschalen wird der wiederverwendbare Stahlkunststoffkonus entfernt und die verbleibende Öffnung verschlossen.

Verwendung

- Wände mit einer Dicke von 25-500cm
- Wasserundurchlässige Bauwerke
- Bauwerke zum Lagern, Abfüllen und Umschlagen wassergefährdender Stoffe

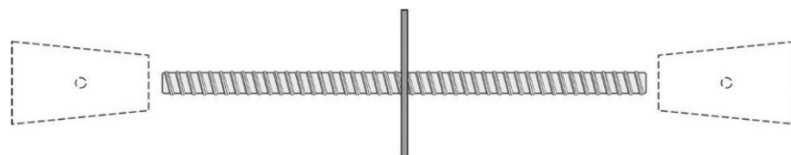
Eigenschaften/ Vorteile

Erfüllt die Anforderungen nach DAfStb-Richtlinie Betonbau beim Umgang mit wassergefährdenden Stoffen, Ausgabe März-2011

Physikalische Eigenschaften

Ankerstab Ø 15mm	max L=500cm	
Betondeckung	50mm	
Wassersperre aus Stahlblech	120 x 120 x 2mm	
Stahlkunststoffkonus	Abmessung Gebrauchslast Ausschalfrist	Ø40/60 x 100mm 90kN < 3Tage

Systemskizze:



Anmerkung:

Die Verwendbarkeit der Produkte in der konkreten Einbausituation ist durch den Anwender zu prüfen. Dieses Datenblatt wird ständig aktualisiert. Technische Änderungen sind daher, ohne vorherige Information des Kunden ausdrücklich vorbehalten. Die jeweils gültige Version ist auf unserer Website unter: www.maxfrank.com zu finden. Ergänzend gelten unsere Allgemeinen Verkaufsbedingungen.