

# Liebherr Logistics

Kirchdorf



© [www.liebherr.com](http://www.liebherr.com)

**Liebherr Logistics GmbH construit un centre logistique ainsi que un bâtiment administratif pour le département IT à Kirchdorf.**

**Type d'ouvrage:**

**Maître d'ouvrage:**  
Liebherr LLG Kirchdorf  
[www.liebherr.com](http://www.liebherr.com)

**Architecte:**

**Distributeur:**  
Lindner, Fellbach  
[www.heinz-lindner.de](http://www.heinz-lindner.de)

**Achèvement:**  
2015

# Liebherr Logistics

Kirchdorf

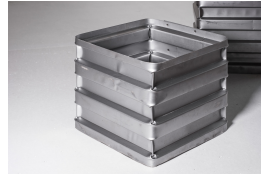
Produits utilisés:



Cales en béton fibreux



Entretoises en béton fibreux (tubes fibro)



Coffrages pour réservations et plaque structurée pour joint de reprise



© [www.liebherr.com](http://www.liebherr.com)



© [www.liebherr.com](http://www.liebherr.com)



© [www.maxfrank.com](http://www.maxfrank.com)