

# Victoria Park

Malmö, Schweden



Victoria Park Malmö  
© www.maxfrank.com

**Die Wohnviertel Victoria Park besteht aus insgesamt 133 Wohnungen und liegt im Stadtteil Limhamn von Malmö.**

Das Victoria House ist das Herz der Wohnanlage. Für die Bewohner stehen gemeinsame Einrichtungen wie eine Rezeption, Lounge, Restaurant, Bar, Schwimmbad, Kino usw. zur Verfügung.

MAX FRANK lieferte den wärmedämmenden Kragplattenanschluss Egcobox® zur thermischen Trennung von Kragplatten aus Stahlbeton.

**Bauwerkstyp:**  
Wohngebäude

**Bauherr:**  
Victoria Park Construction & Project

**Architekt:**  
Chroma Arkitekter AB  
<http://chromaarkitekter.se/>

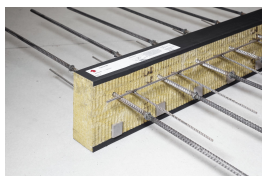
**Bauunternehmen:**  
PEAB Sverige AB <https://peab.se/>

**Fertigstellung:**  
2009

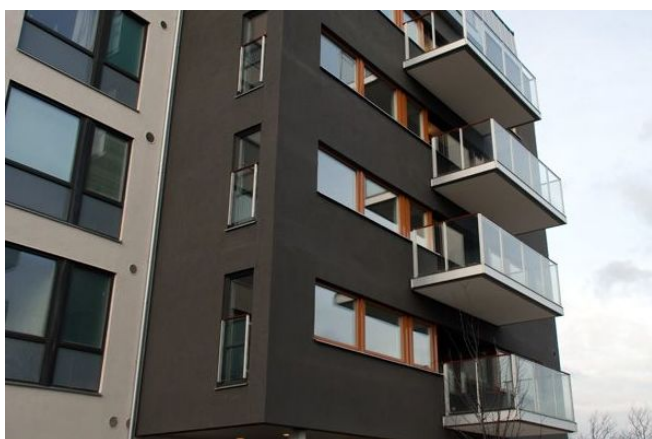
# Victoria Park

Malmö, Schweden

## Verwendete Produkte:



Kragplattenanschluss Egcobox®



Victoria Park Malmö  
© [www.maxfrank.com](http://www.maxfrank.com)